

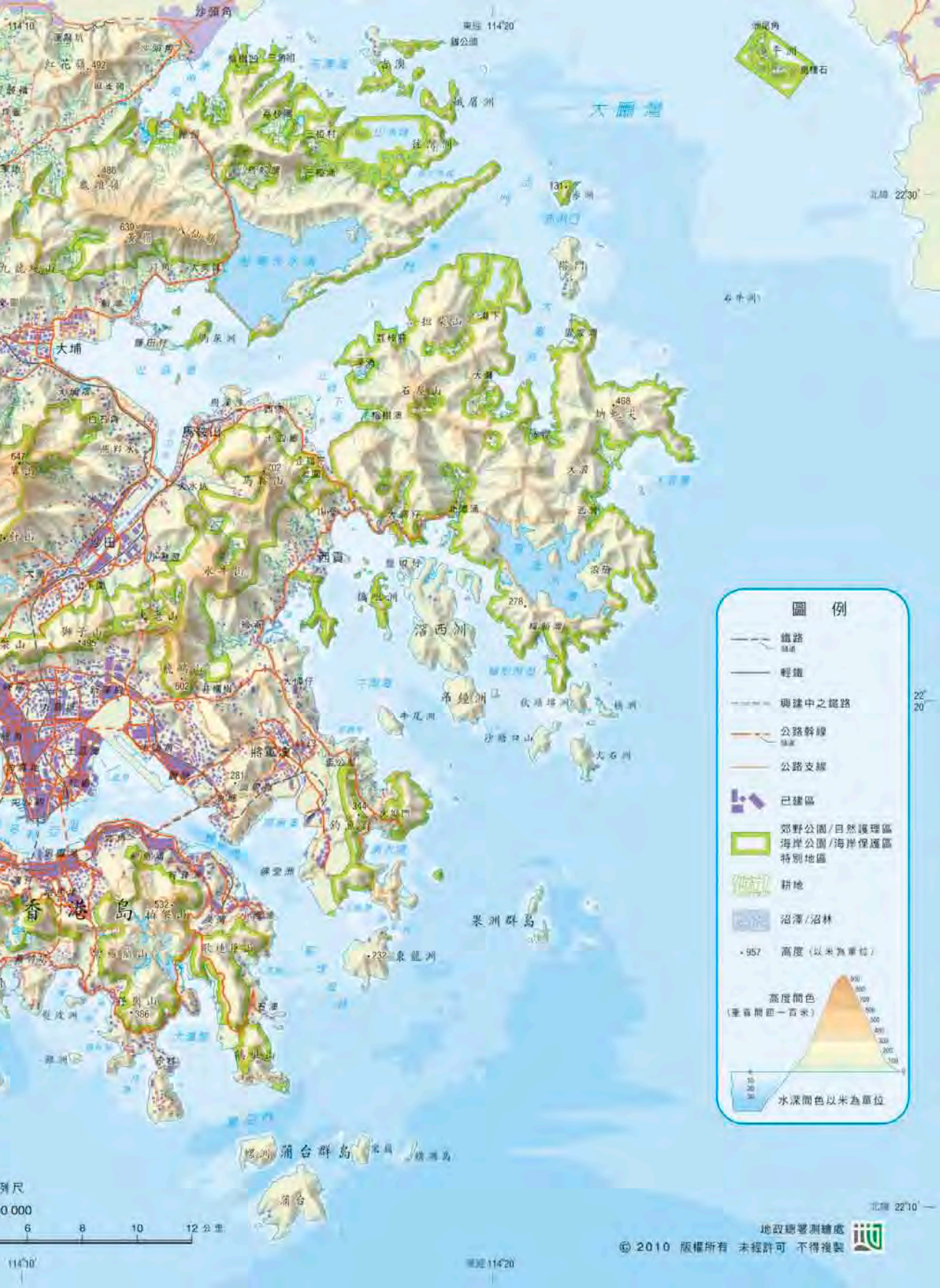
香港特別行政區



編別 HM200L/C
2010年

比例尺
1:200,000

公里 2 0 2 4



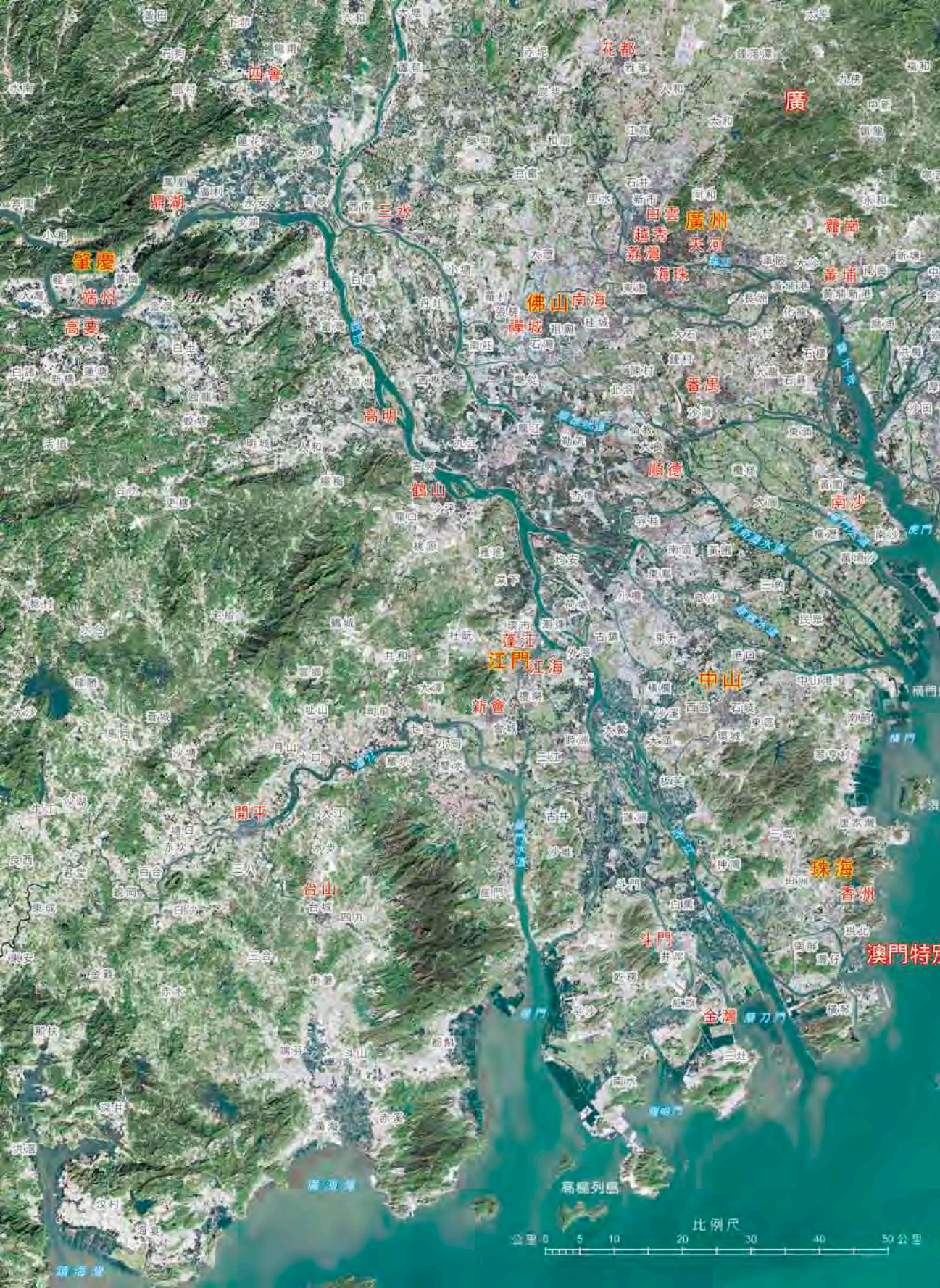
圖例

- 鐵路
- 輕鐵
- 興建中之鐵路
- 公路幹線
- 公路支線
- 已建區
- 郊野公園/自然護理區
- 海岸公園/海岸保護區
- 特別地區
- 耕地
- 沼澤/沼林
- 957 高度 (以米為單位)

高度顏色
(垂直間距一百米)

水深顏色以米為單位





廣

花都

四會

肇慶

端州

高要

三水

高明

鶴山

佛山

南海

禪城

雲浮

起秀

嘉應

海珠

廣州

天河

海珠

番禺

順德

南海

順德

順德

順德

順德

順德

順德

順德

順德

順德

順德

順德

順德

順德

順德

順德

順德

順德

順德

順德

順德

順德

順德

順德

蓬江

江海

新會

開平

台山

台城

中山

珠海

香洲

斗門

金灣

澳門特別

比例尺 0 5 10 20 30 40 50 公里



香港及珠江三角洲 衛星影像地圖

Credit: U.S. Geological Survey
組別 AR/19/PRDS 2010年 第一版

地政總署測繪處
© 版權所有 未經許可 不得複製

