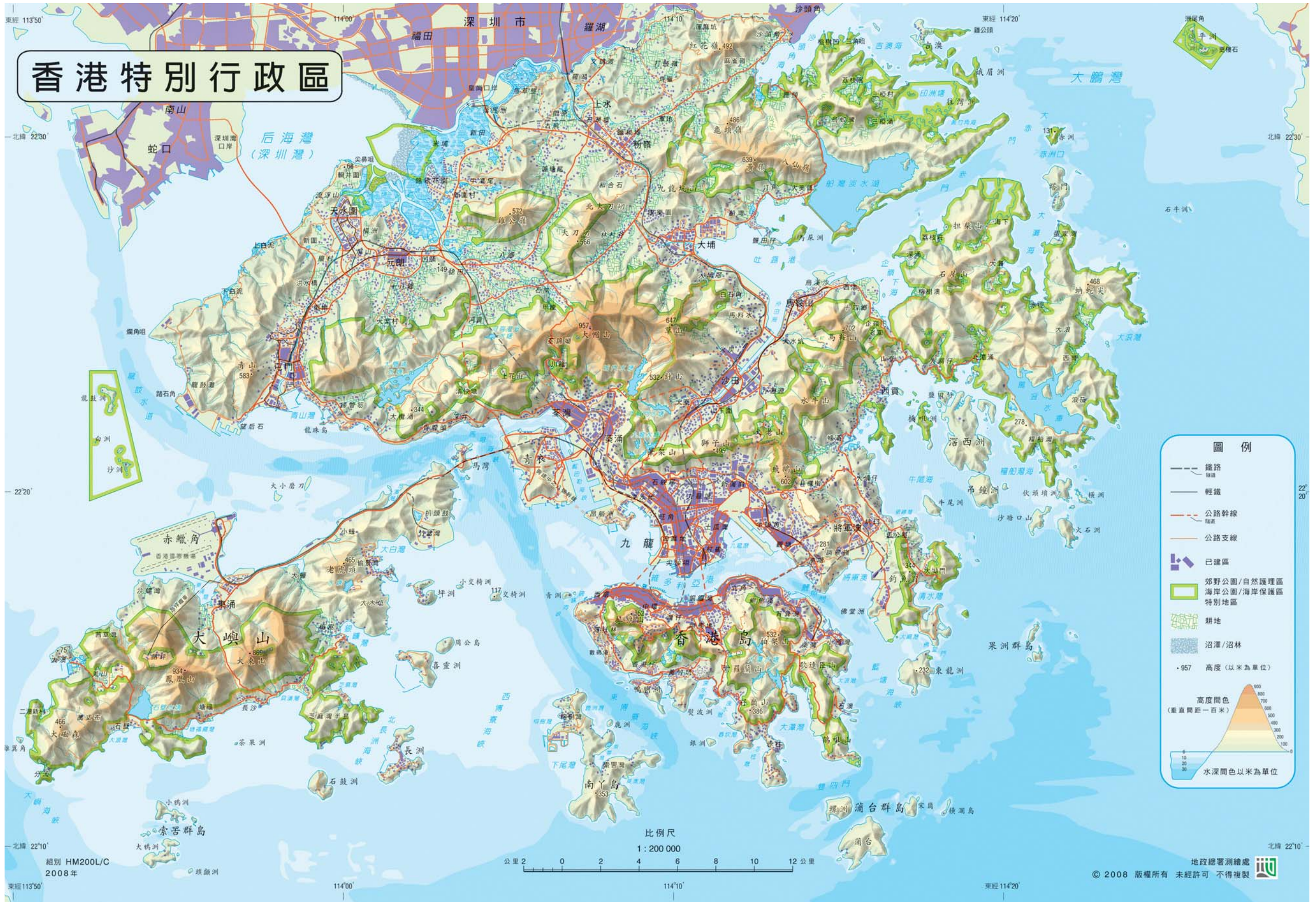


# 香港特別行政區



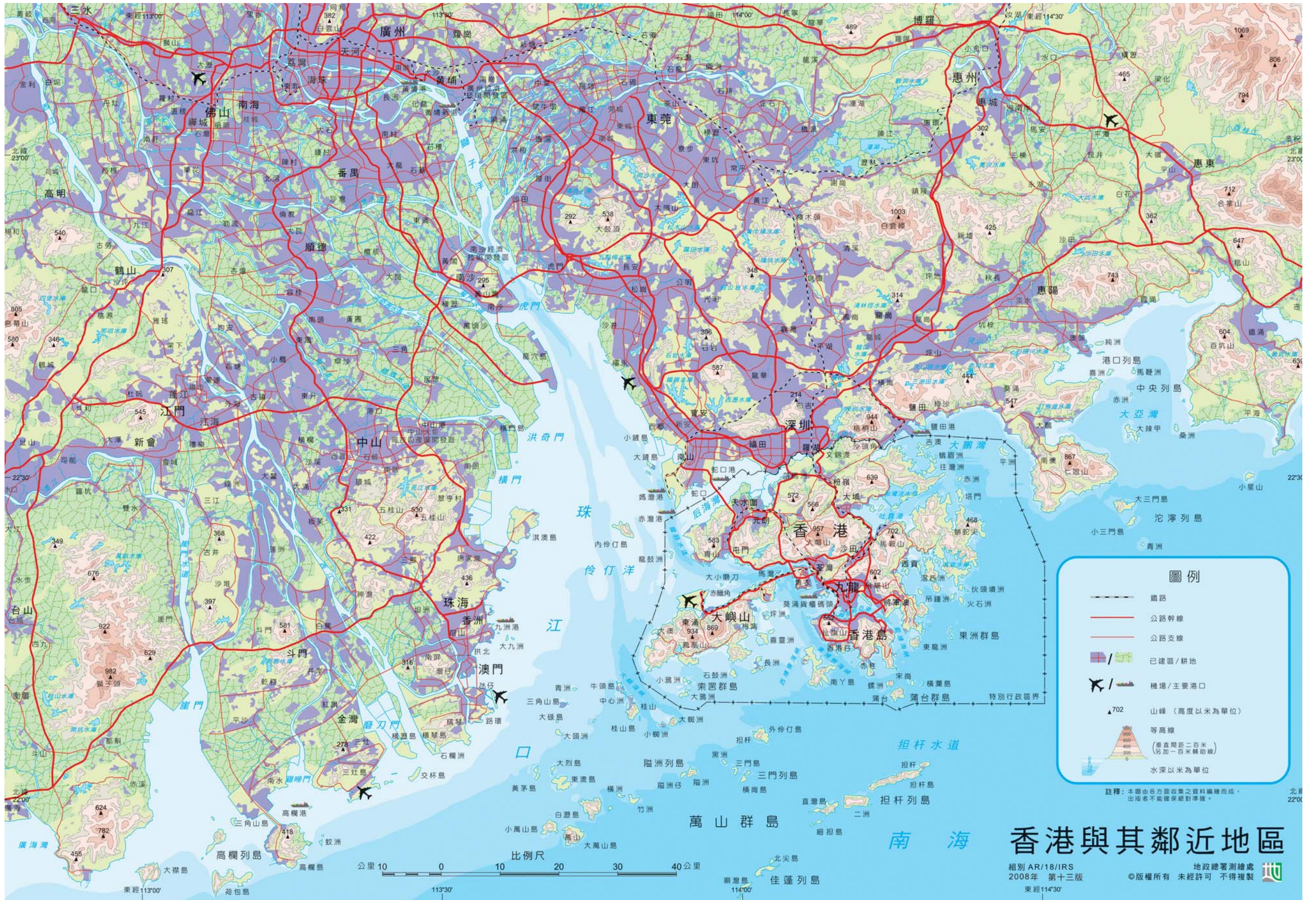
### 圖例

- 鐵路 (Railway)
- 輕鐵 (Light Rail)
- 公路幹線 (Trunk Road)
- 公路支線 (Feeder Road)
- 已建區 (Built-up Area)
- 郊野公園/自然護理區 (Country Park/Natural Conservation Area)
- 海岸公園/海岸保護區 (Coastal Park/Coastal Protection Area)
- 特別地區 (Special Area)
- 耕地 (Cultivated Land)
- 沼澤/沼林 (Wetland/Swamp Forest)
- 957 高度 (以米為單位) (Elevation in meters)
- 高度間色 (垂直間距一百米) (Elevation Interval: 100 meters vertical interval)
- 水深間色以米為單位 (Depth Interval in meters)

組別 HM200L/C  
2008年



地政總署測繪處  
© 2008 版權所有 未經許可 不得複製



**圖例**

- 鐵路
- 公路幹線
- 公路支線
- 已建區/耕地
- 機場/主要港口
- 山峰 (高度以米為單位)
- 等高線 (垂直間距二百米, 另加一百米輔助線)
- 水深以米為單位

註釋: 本圖由各方面收集之資料繪成, 出版者不能保證絕對準確。

# 香港與其鄰近地區

組別 AR/18/IRS  
 2008年 第十三版  
 地政總署測繪處  
 ©版權所有 未經許可 不得複製