

# 香港特別行政區



編別 HM200L/C  
2010年

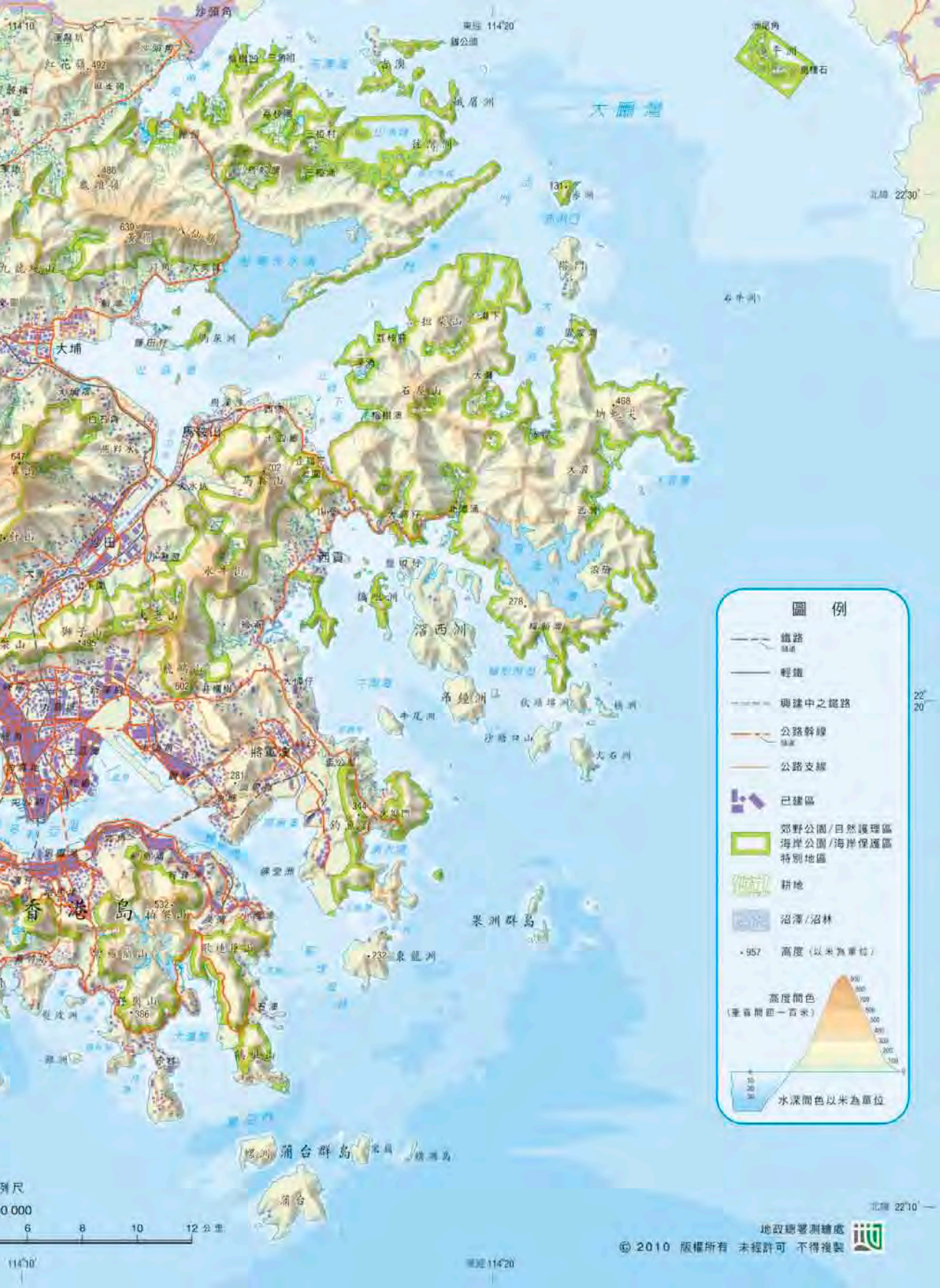
比例尺 1:200,000  
公里 2 0 2 4

東經 113°50'

北緯 22°10'

北緯 22°10'

東經 114°00'



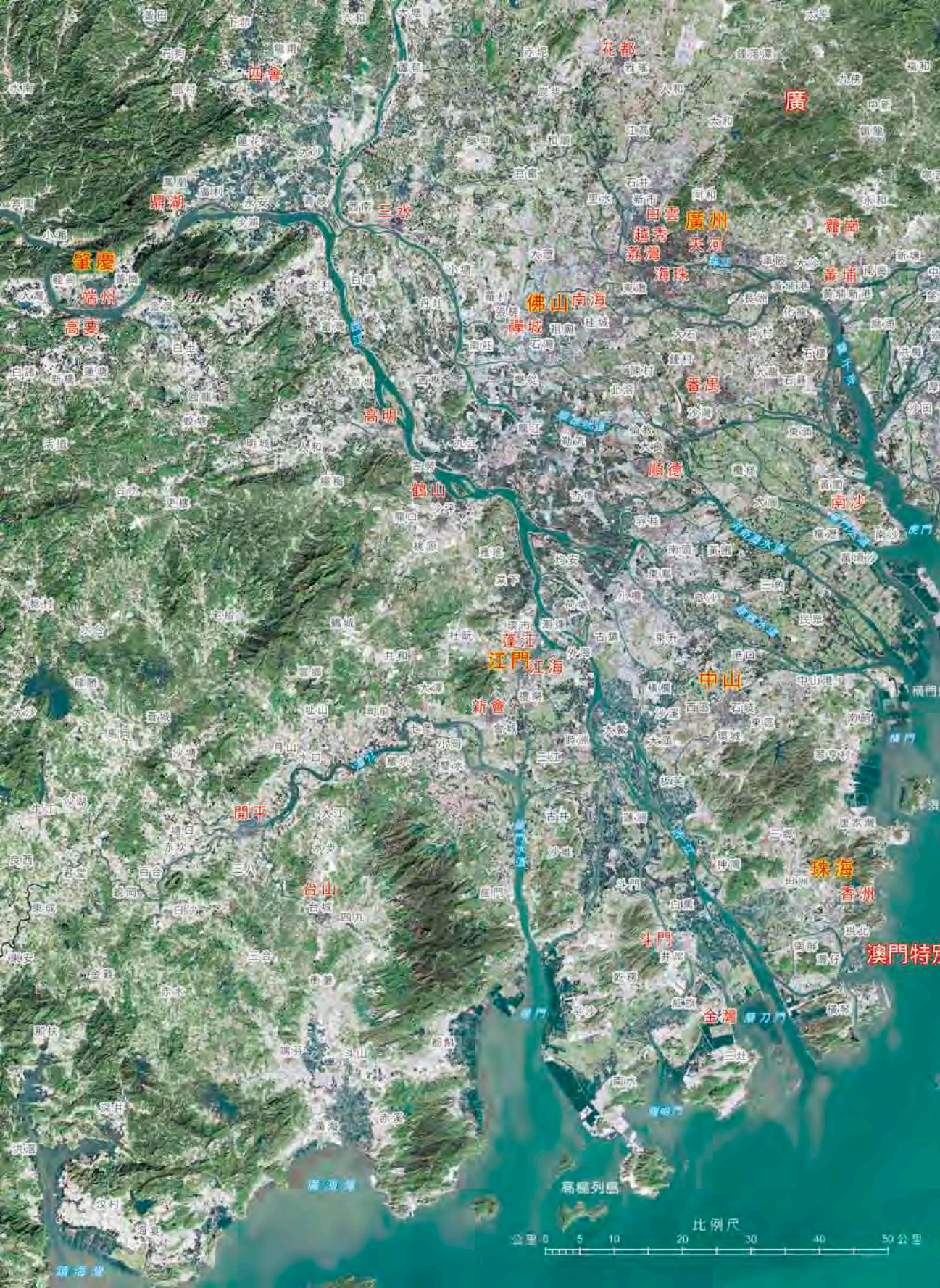
### 圖例

- 鐵路
- 輕鐵
- 興建中之鐵路
- 公路幹線
- 公路支線
- 已建區
- 郊野公園/自然護理區
- 海岸公園/海洋保護區
- 特別地區
- 耕地
- 沼澤/沼林
- 957 高度 (以米為單位)

高度顏色  
(垂直間距一百米)

水深顏色以米為單位





廣

花都

四會

肇慶

三水

佛山

廣州

鶴崗

端州

高明

南海

番禺

順德

南沙

鶴山

江門

中山

開平

台山

珠海

香洲

澳門特別

斗門

金灣

高欄列島

比例尺

公里 0 5 10 20 30 40 50

瓊海



# 香港及珠江三角洲 衛星影像地圖

